

EDIFÍCIO DE TRIBUNAIS . JURISDIÇÃO FISCAL

CONCURSO INTERNACIONAL

15.000m²

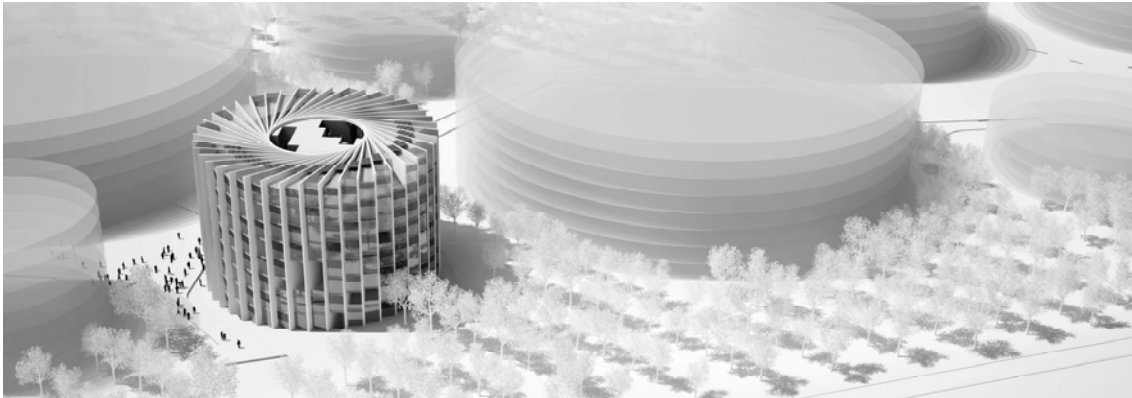
CAMPUS DE LA JUSTICIA DE MADRID . 2007

A planta circular, numa abordagem primária, transporta em si uma grande falta de referências espaciais.

Esta solução procura satisfazer as exigências do Plano Especial com um anel perimetral e , simultaneamente, com um volume mais ortogonalizado, gerar tensões espaciais que enriquecerão as vivências no edifício.

Entre as duas estruturas criam-se pátios com vegetação que além de iluminarem o interior funcionam como controladores térmico e higrométricos.

Assim faz-se corresponder, na organização base do edifício, duas valências com duas geometrias - os gabinetes dos fiscais no anel exterior e as secretarias com atendimento ao público no volume interior.



ARQUITECTURA

ADOC

Duarte Cardoso Ferreira

Nuno Lobo Guerra

Ricardo Boaventura

Rita Frias Silva

MODELAÇÃO 3D

4ARQ